

Dati tecnici

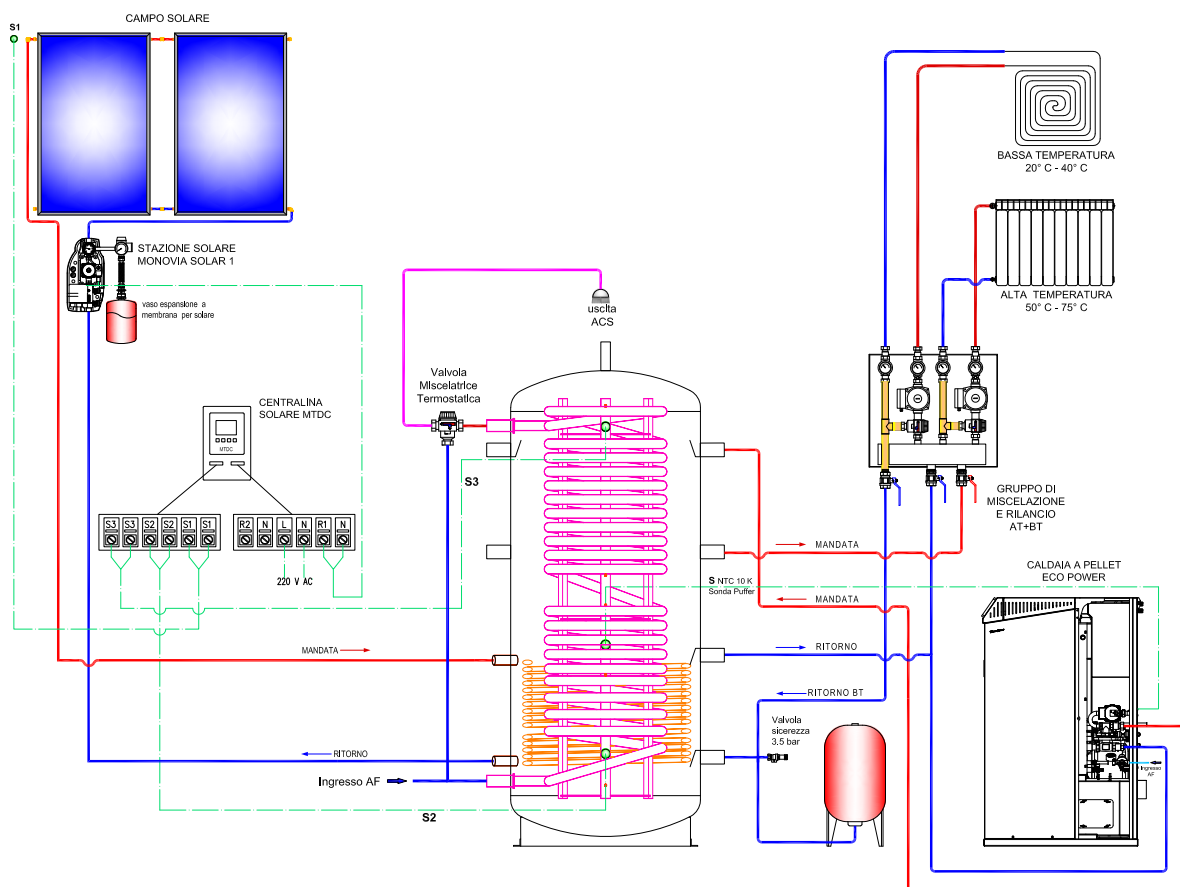
Denominazione	300		400		600		800		1000	
	1S	2S	1S	2S	1S	2S	1S	2S	1S	2S
Caratteristiche generali della struttura										
Diametro con isolamento (mm)	600	600	700	700	750				1050	
Diametro senza isolamento (mm)	500	500	600	600	650				790	
Altezza (mm)	1580	1580	1610	1610	1695		1750		2110	
Peso (kg)	61	70	96	104	148	175	185	212	220	253
Materiale	Acciaio al carbonio S235JR									
Capacità (lt)	290	290	405	405	585		750		931	
Pressione Max di esercizio	3 Bar									
Temperatura Max di esercizio	95°C									
Tipologia di isolamento	Poliuretano rigido + Riv. PVC*					Poliestere flessibile + Riv. PVC				
Spessore isolamento (mm)	50					130				
Dispersione termica (Watt)	57,3	57,3	69,8	69,8	94,7		129,4		141,2	
Classe ERP	B					C				
Caratteristiche scambiatore Acqua Calda Sanitaria										
Superficie (m ²)	4	4	5	5	5,5		7		7,5	
Contenuto (lt)	13,7	13,7	17	17	27,5		35		37,5	
Materiale	Acciaio Inox AISI 316L									
Pressione Max di esercizio	6 Bar									
Temperatura Max di esercizio	95°C									
Perdite di carico (mbar)	14		15			45			100	
Portata ACS con in 10°C out 45°C e con accumulo a 55°C (lt/min)	-	-	-	-	12,4		17,8		19,7	
Portata ACS con in 10°C out 45°C e con accumulo a 65°C (lt/min)	14,7	14,7	18,4	18,4	20,1		28,9		31,9	
Quantità ACS con in 10°C out 45°C, con accumulo a 65°C, e portata a 10 lt/min (lt)	185	185	252	252	232		357		476	
Caratteristiche scambiatore ausiliario di integrazione										
Superficie (m ²)	-	1,2	-	1,4	-	2,5	-	2,5	-	3,5
Contenuto (lt)	-	4,1	-	4,8	-	17,8	-	17,8	-	24,9
Materiale	Acciaio Inox AISI 316L					Acciaio al carbonio S235JR				
Pressione Max di esercizio	5 Bar					10 Bar				
Temperatura Max di esercizio	95°C									
Perdite di carico (mbar)	-	100	-	120	-	40	-	90	-	130
Potenza termica con ΔT=10°C tra temp. fluido scambiatore e temp. media accumulo (kW)	-	6,3	-	6,8	-	16,0	-	16,0	-	22,4
Potenza termica con ΔT=15°C tra temp. fluido scambiatore e temp. media accumulo (kW)	-	9,5	-	10,2	-	24,0	-	24,0	-	33,6
Potenza termica con ΔT=20°C tra temp. fluido scambiatore e temp. media accumulo (kW)	-	12,6	-	13,6	-	32,0	-	32,0	-	44,8
Garanzia	5 Anni									
Conforme alle normative	2014/68/UE ; D.M. 174 del 6 Aprile 2004 ; 2009/125/CE									

*Non rimovibile.


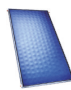
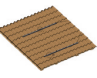






Dati rilevati in fase di certificazione. La Carinci Group S.p.A. si riserva la facoltà di variare dati tecnici e le misure d'ingombro riportati in qualsiasi momento e senza preavviso.

SCHEMA D'INSTALLAZIONE TIPO

Schema tipo di installazione con Carinci Eco boiler **600-2P** abbinato ad un generatore biomassa CARINCI

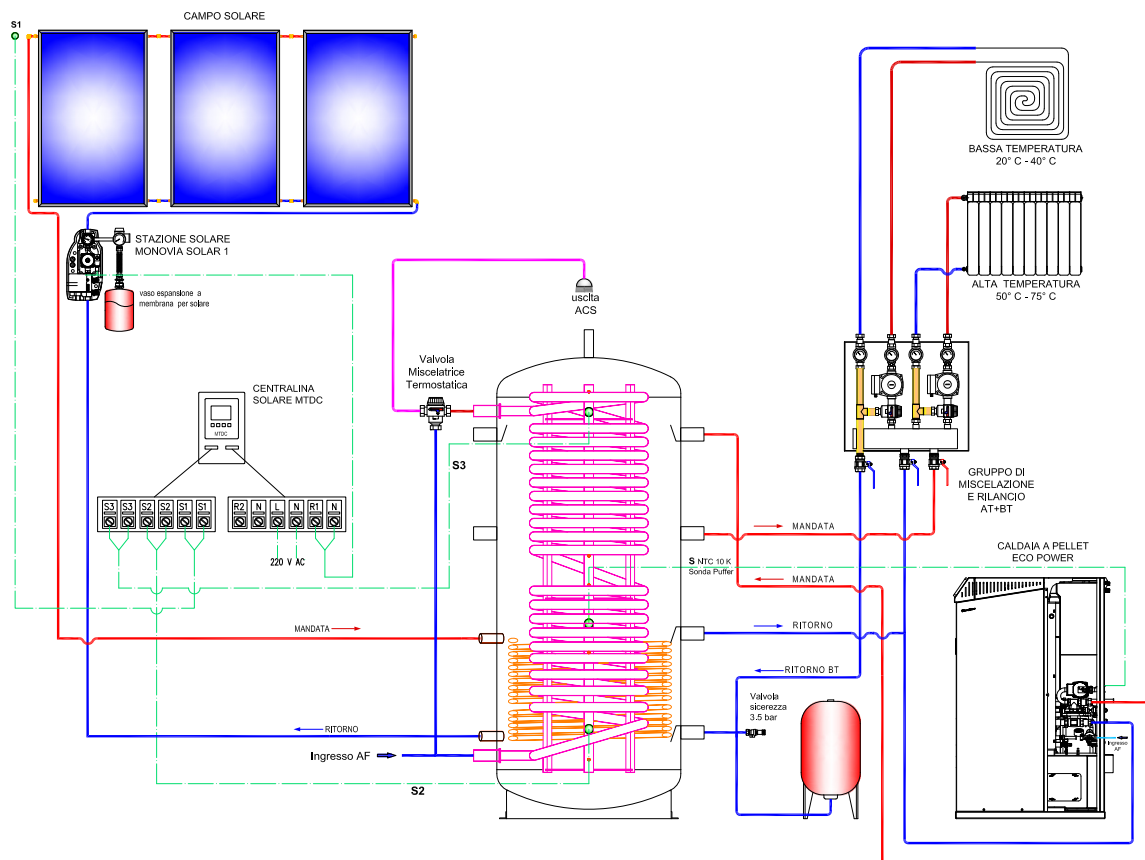


Elenco componenti

	QUANTITA'	DESCRIZIONE	SPECIFICHE
CARINCI ECOBOILER		1 Accumulatore	600 lt.
COLLETTORE SOLARE		2 Collettore solare verticale da 2,73 m ² 1263 x 2161	5,46 m ²
SISTEMA DI FISSAGGIO		1 Sistema di fissaggio per collettore solare (tetto a falda)	per 2 collettori
SISTEMA DI FISSAGGIO		1 Sistema di fissaggio per collettore solare (tetto piano)	per 2 collettori
STAZIONE SOLARE		1 Stazione solare monovia	-
VASO D'ESPANSIONE		1 Vaso d'espansione a membrana	24 lt.
CENTRALINA SOLARE		1 Centralina solare MTDC 3	-
TANICA ANTIGELO		2 Tanica antigelo da lt.10	20 lt.
KIT RACCORDI		1 Kit raccordi in ottone	n° 1 Tee porta sonda n° 2 tappi n° 1 curva n° 2 manicotti

SCHEMA D'INSTALLAZIONE TIPO

Schema tipo di installazione con Carinci Eco boiler **800-3P** abbinato ad un generatore biomassa CARINCI

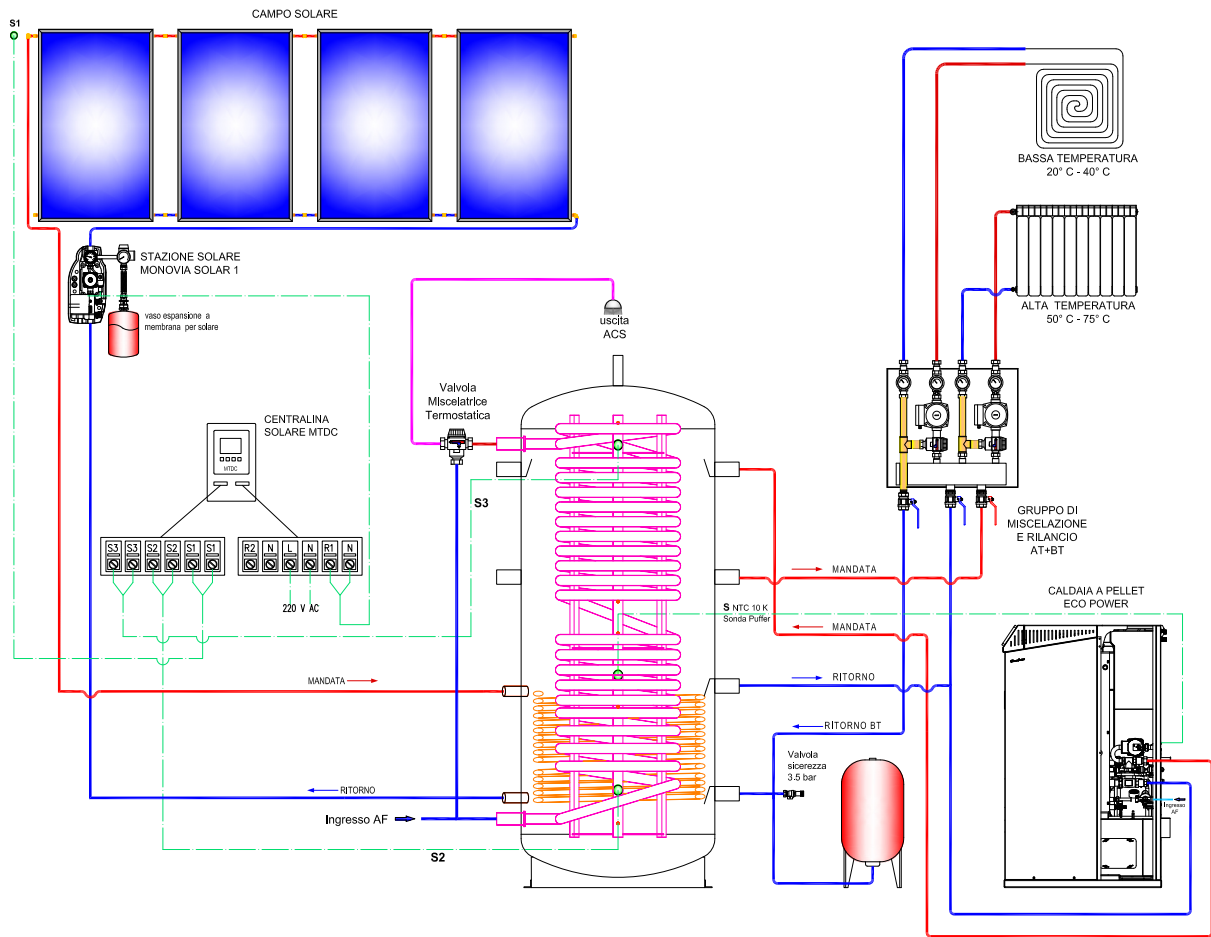


Elenco componenti

	QUANTITA'	DESCRIZIONE	SPECIFICHE
CARINCI ECOBOILER	1	Accumulatore	800 lt.
COLLETTORE SOLARE	3	Collettore solare verticale da 2,73 m ² 1263 x 2161	8,19 m ²
SISTEMA DI FISSAGGIO	1	Sistema di fissaggio per collettore solare (tetto a falda)	per 3 collettori
SISTEMA DI FISSAGGIO	1	Sistema di fissaggio per collettore solare (tetto piano)	per 3 collettori
STAZIONE SOLARE	1	Stazione solare monovia	-
VASO D'ESPANSIONE	1	Vaso d'espansione a membrana	50 lt.
CENTRALINA SOLARE	1	Centralina solare MTDC 3	-
TANICA ANTIGELO	3	Tanica antigelo da lt.10	30 lt.
KIT RACCORDI	1	Kit raccordi in ottone	n° 1 Tee porta sonda n° 2 tappi n° 1 curva n° 4 manicotti

SCHEMA D'INSTALLAZIONE TIPO

Schema tipo di installazione con Carinci Eco boiler **1000-4P** abbinato ad un generatore biomassa CARINCI



Elenco componenti

	QUANTITA'	DESCRIZIONE	SPECIFICHE
CARINCI ECOBOILER	1	Accumulatore	1000 lt.
COLLETTORE SOLARE	4	Collettore solare verticale da 2,73 m ² 1263 x 2161	10,92 m ²
SISTEMA DI FISSAGGIO	1	Sistema di fissaggio per collettore solare (tetto a falda)	per 4 collettori
SISTEMA DI FISSAGGIO	1	Sistema di fissaggio per collettore solare (tetto piano)	per 4 collettori
STAZIONE SOLARE	1	Stazione solare monovia	-
VASO D'ESPANSIONE	1	Vaso d'espansione a membrana	50 lt.
CENTRALINA SOLARE	1	Centralina solare MTDC 3	-
TANICA ANTIGELO	3	Tanica antigelo da lt.10	30 lt.
KIT RACCORDI	1	Kit raccordi in ottone	n° 1 Tee porta sonda n° 2 tappi n° 1 curva n° 6 manicotti